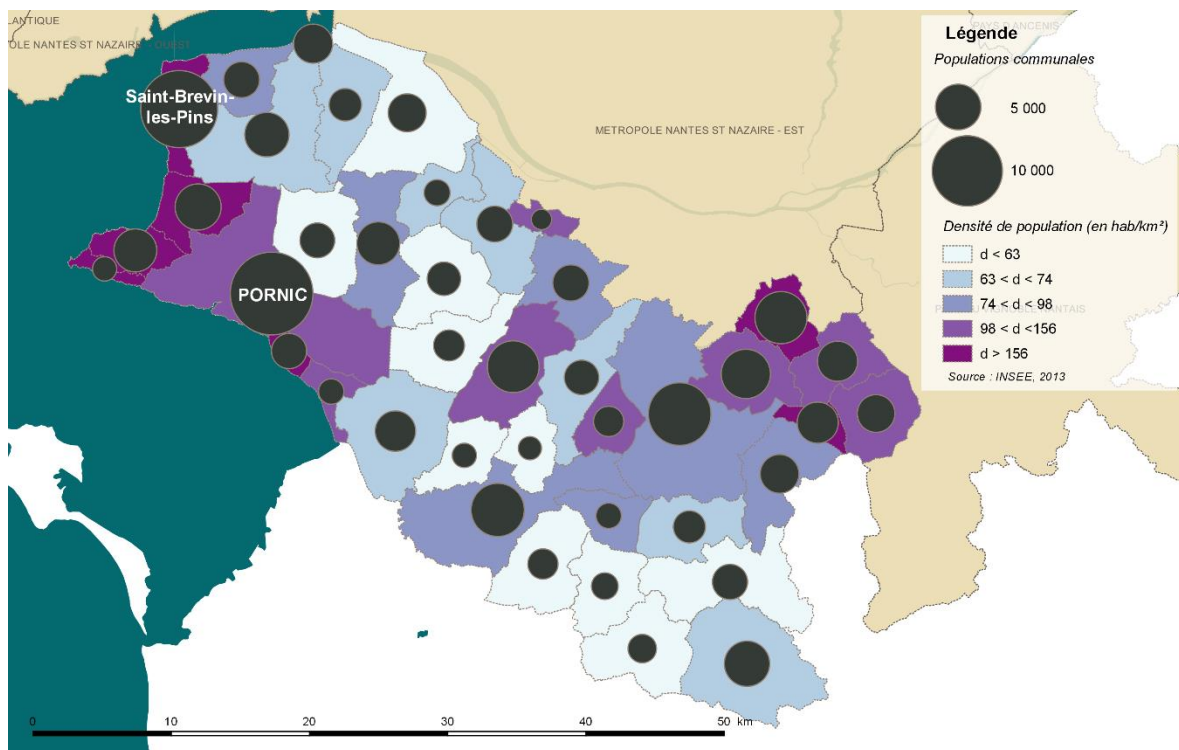


PAYS DE RETZ ATLANTIQUE

FICHE TERRITOIRE



Chiffres clés

Le pays de Retz Atlantique est le **9^{ème}** pays¹ le plus peuplé du périmètre d'étude. Avec une population de 44900 habitants répartis sur 41 communes, il représente 2% du poids démographique du projet LNOBPL.

Le pays se structure autour :

- + De la station balnéaire de Pornic, qui compte 14 300 habitants, ville principale du pays de Retz ;
- + D'un réseau de communes littorales assez denses, situées à l'embouchure de la Loire, comme Saint-Brevin-les-Pins ou la Bernerie-en-Retz ;
- + D'un arrière-pays fait d'un

ensemble de petites communes de moins de 3 000 habitants.

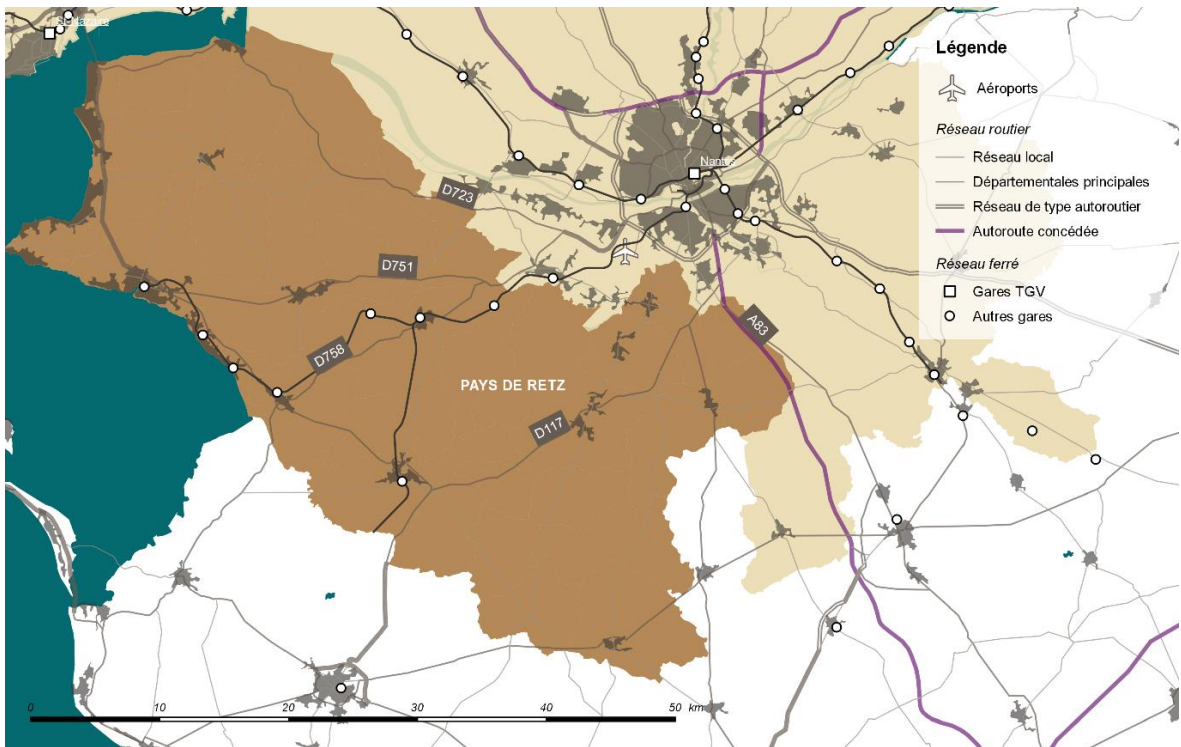
Avec **30 emplois pour 100 habitants**, le pays de Retz dépend fortement des pays voisins pour l'accès à l'emploi de ses résidents, et notamment de la métropole de Nantes – Saint-Nazaire.

Nombre de communes	41
Superficie (km ²)	1 400
Population (2013)	148 300
Densité de population (hab./km ²)	106
Emplois	44 900
Commune la plus peuplée	Pornic (14 300 hab.)

1 : Le **pays** est une catégorie administrative française d'aménagement à caractère géographique désignant un territoire présentant une « cohésion géographique, économique, culturelle ou sociale, à l'échelle d'un bassin de vie ou d'emploi » afin d'exprimer « la communauté d'intérêts économiques, culturels et sociaux de ses membres » et de permettre l'étude et la réalisation de projets de développement.

PAYS DE RETZ ATLANTIQUE

FICHE TERRITOIRE



Infrastructures de transport

Du point de vue de l'accès aux transports, le pays de Retz bénéficie de la proximité de la métropole de Nantes – Saint-Nazaire :

- + Le pays est desservi par les trains TER de la ligne Nantes - Pornic ;
- + l'aéroport de Nantes est très proche du territoire et facilement accessible ;

Le réseau routier principal est constitué :

- + D'un ensemble de radiales en direction de la métropole nantaise (D117, D758, D751 et D723) ;
- + De la route bleue (D213) qui longe le littoral, et permet de franchir l'estuaire de la Loire pour l'accès à Saint-Nazaire.

Le reste du réseau routier est plus local et souffre parfois d'encombres en période estivale le long de la côte.

Niveaux de services

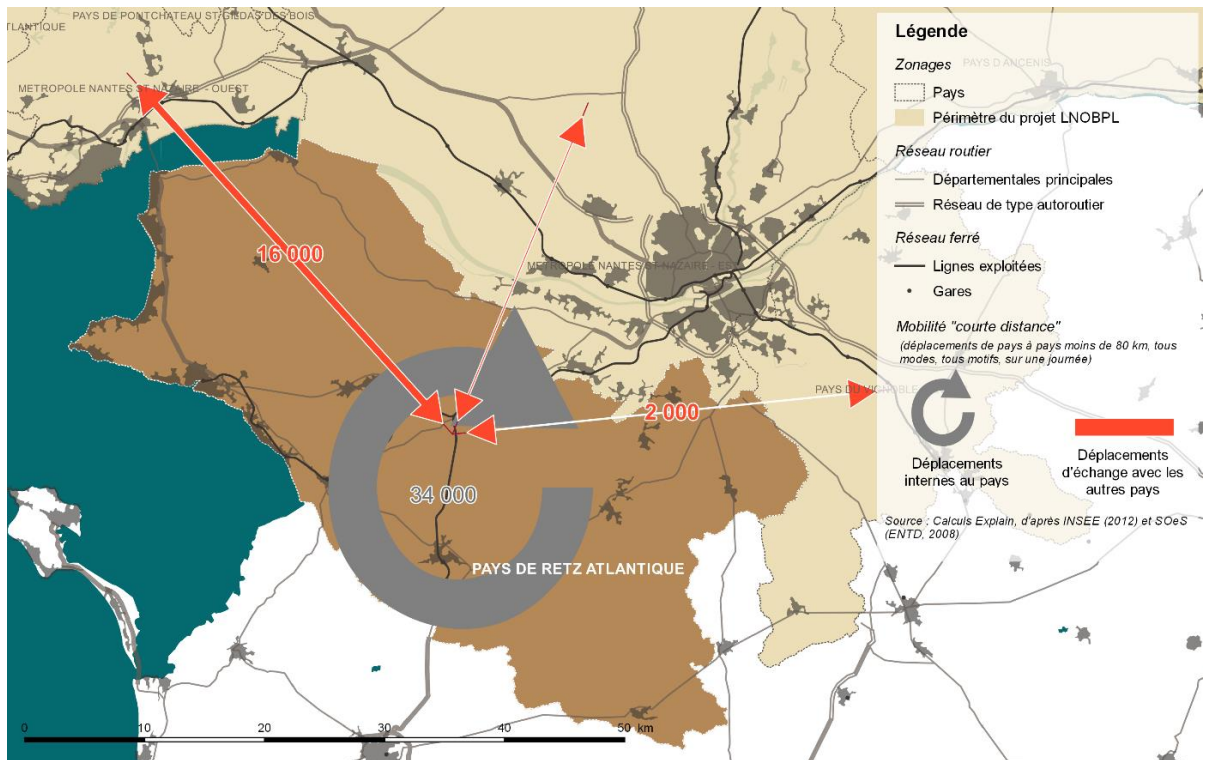
- + L'accès à Nantes est aussi rapide en voiture qu'en train. La fréquence très élevée de train le rend très attractif ;
- + Pour se rendre à Quimper, Brest, Rennes ou Paris : il faut faire une correspondance en gare de Nantes.

Pornic		
Nantes	1h02	23,5 AR
		11,70 €
		1h00

Niveaux de services ferroviaires : temps moyen et meilleur temps en 2017/2018, nombre d'aller-retour par jour, prix plein tarif 2nde classe en 2016 (Source : SNCF Réseau). Hypothèse de correspondance de 15 minutes (si applicable) // Temps de parcours routier : données du calculateur d'itinéraire en ligne mappy.fr

PAYS DE RETZ ATLANTIQUE

FICHE TERRITOIRE

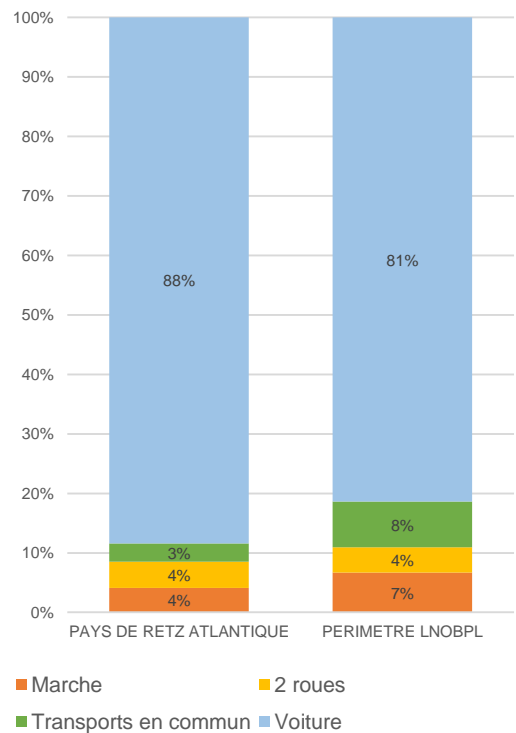


Déplacements de moins de 80 km

39% des déplacements des résidents du pays de Retz sont des déplacements d'échange avec des pays extérieurs, pour une moyenne de 22% à l'échelle du périmètre LNOBPL. Cela traduit notamment la proximité et la dépendance de ce territoire vis-à-vis de la métropole de Nantes – Saint-Nazaire pour l'accès à l'emploi et à l'enseignement.

La part modale de la voiture pour les déplacements domicile-travail est de **88%** pour les résidents du Pays de Retz et **3%** pour les transports collectifs. Ils utilisent donc d'avantage leur voiture que la population moyenne de l'aire du projet LNOBPL.

Déplacements domicile-travail - Parts modales, source ENTD 2009



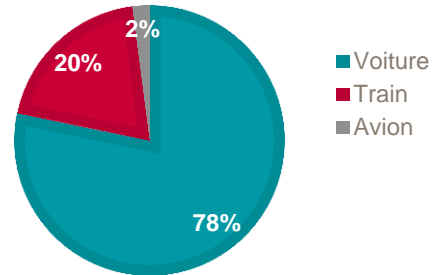
PAYS DE RETZ ATLANTIQUE

FICHE TERRITOIRE

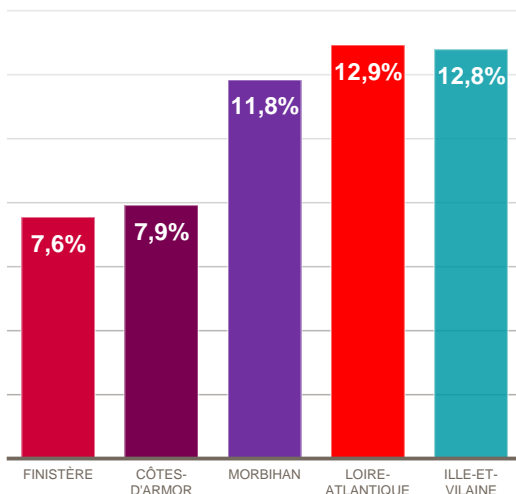
Voyages à longue distance

Les résidents du pays de Retz effectuent en moyenne **6.6 voyages** à longue distance chaque année, valeur légèrement supérieure à la moyenne du territoire du projet LNOBPL (6.4 voyages/an). La part modale du train dans ces voyages est de **20%** (valeur supérieur à la moyenne du territoire d'étude, 13%).

PARTS MODALES POUR LES VOYAGES À LONGUE DISTANCE



Prévisions de croissance de la population à l'horizon 2030



Enjeux et perspectives d'évolutions

La croissance de la population prévue par l'INSEE est de +516 000 habitants courant 2030, à la mise en place du projet LNOBPL.

La Loire-Atlantique, avec une croissance de **12,9%**, aura l'évolution la plus élevée de la zone d'étude.

De 2015 à 2030, la croissance des besoins de mobilité des résidents de Retz est estimée³ à :

- + **+13%** pour les flux internes au territoire ;
- + **+13%** pour les flux d'échange avec les Pays voisins ;
- + **+32%** pour les voyages à longue distance.

3 : Estimations sur la base des croissances démographiques projetées par l'INSEE des pays d'origine et de destination des flux pour les flux à courte distance, et sur les projections de croissance du PIB national pour les voyages à longue distance (source : Commissariat Général au Développement Durable du Ministère de l'écologie et du développement durable).