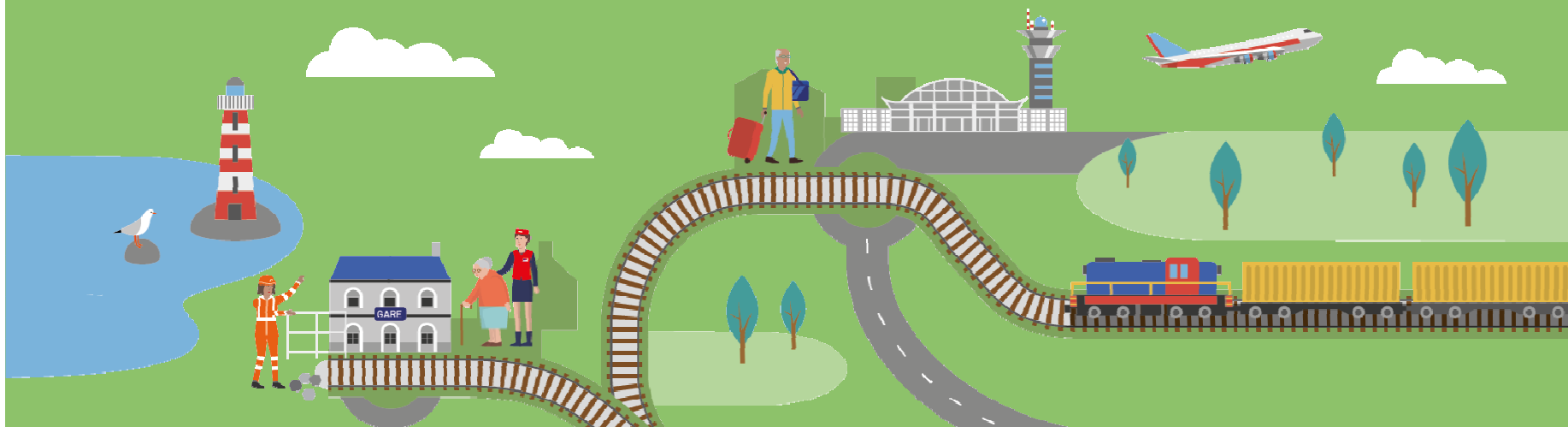


SYNTHÈSE DE LA CONCERTATION (OCTOBRE 2016 – FÉVRIER 2017)

RENNES - 7 mars 2017

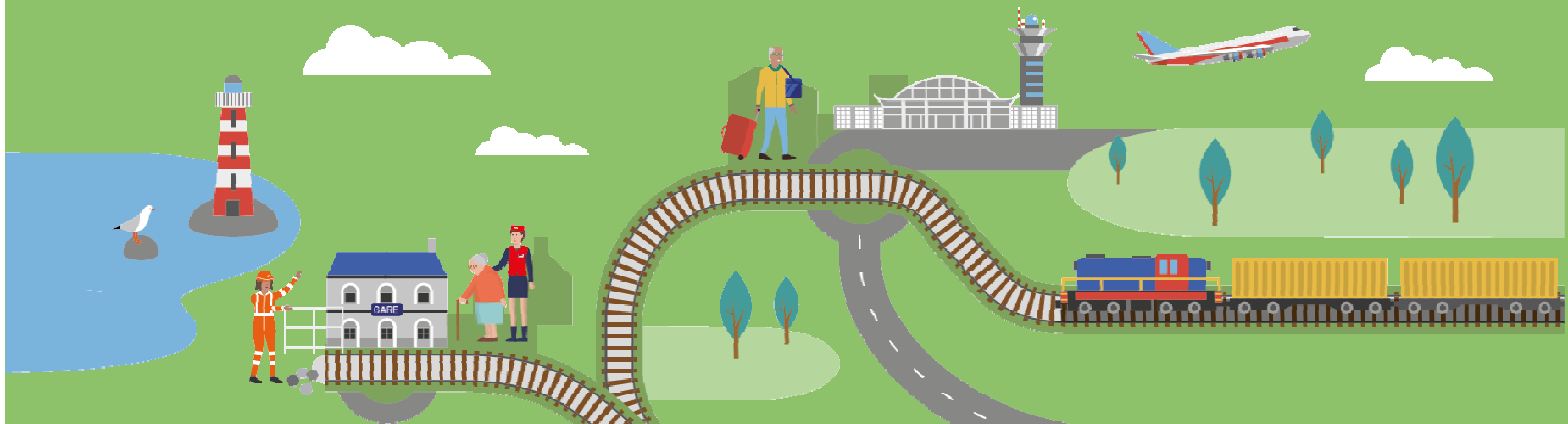


LIAISONS NOUVELLES
OUEST BRETAGNE - PAYS DE LA LOIRE
GRAND PROJET FERROVIAIRE

CADRE ET OBJECTIFS DE LA RÉUNION

- + Rappel des enjeux du projet LNOBPL
- + Retour sur la démarche de concertation
- + Présentation des premiers éléments de synthèse du garant de la concertation
- + Présentation des premiers éléments de synthèse du maître d'ouvrage
- + Echanges sur ces différents points et remarques complémentaires
- + Présentation des prochaines échéances du projet LNOBPL

LES ENJEUX DU PROJET LNOBPL



CADRE ET ENJEU DE LA RÉUNION

• INTERVENTION DES PARTENAIRES

+ **Département d'Ille-et-Vilaine** - M. Christophe MARTINS, Vice-Président

+ **Département du Finistère** – Mme Armelle HURRUGUEN, Vice-Présidente

+ **Brest Métropole** – M. Alain MASSON, Vice-Président

+ **Région Bretagne** – M. Gérard LAHELLEC, Vice-Président

RETOURS SUR LE DISPOSITIF DE CONCERTATION



POURQUOI UNE ÉTAPE DE CONCERTATION COMPLÉMENTAIRE AU DÉBAT PUBLIC ?

- + Pour poursuivre le **dialogue avec les acteurs** du territoire et **associer le public** tout au long de la vie du projet
- + Pour **toucher un public différent et complémentaire** de celui rencontré lors de la phase de débat public
- + **Pour affiner le projet**, suite au débat public, en déclinant les objectifs **au travers des besoins exprimés et des fonctionnalités préférentielles**

LA CONCERTATION COMPLÉMENTAIRE AU DÉBAT PUBLIC

- **Les objectifs de la concertation**
 - + **Faire connaître le projet LNOBPL** sur l'ensemble du territoire
 - + A partir des objectifs généraux du projet, approfondir la question des **besoins de déplacements à long terme**
 - + **Faire s'exprimer tous les publics** sur les **fonctionnalités** et les **scénarios** d'aménagements envisagés pour le projet afin de **dégager une feuille de route** pour SNCF Réseau et ses partenaires

LE DISPOSITIF DEPLOYÉ

Accompagnée par un garant CNDP et la charte de la concertation



UN DISPOSITIF D'INFORMATION ET DE PARTICIPATION EN LIGNE

- Un site internet www.lnobpl.fr
- Un simulateur « *serious game* » pour imaginer le projet
- Un forum participatif
- Un panel de citoyens interrogés par internet

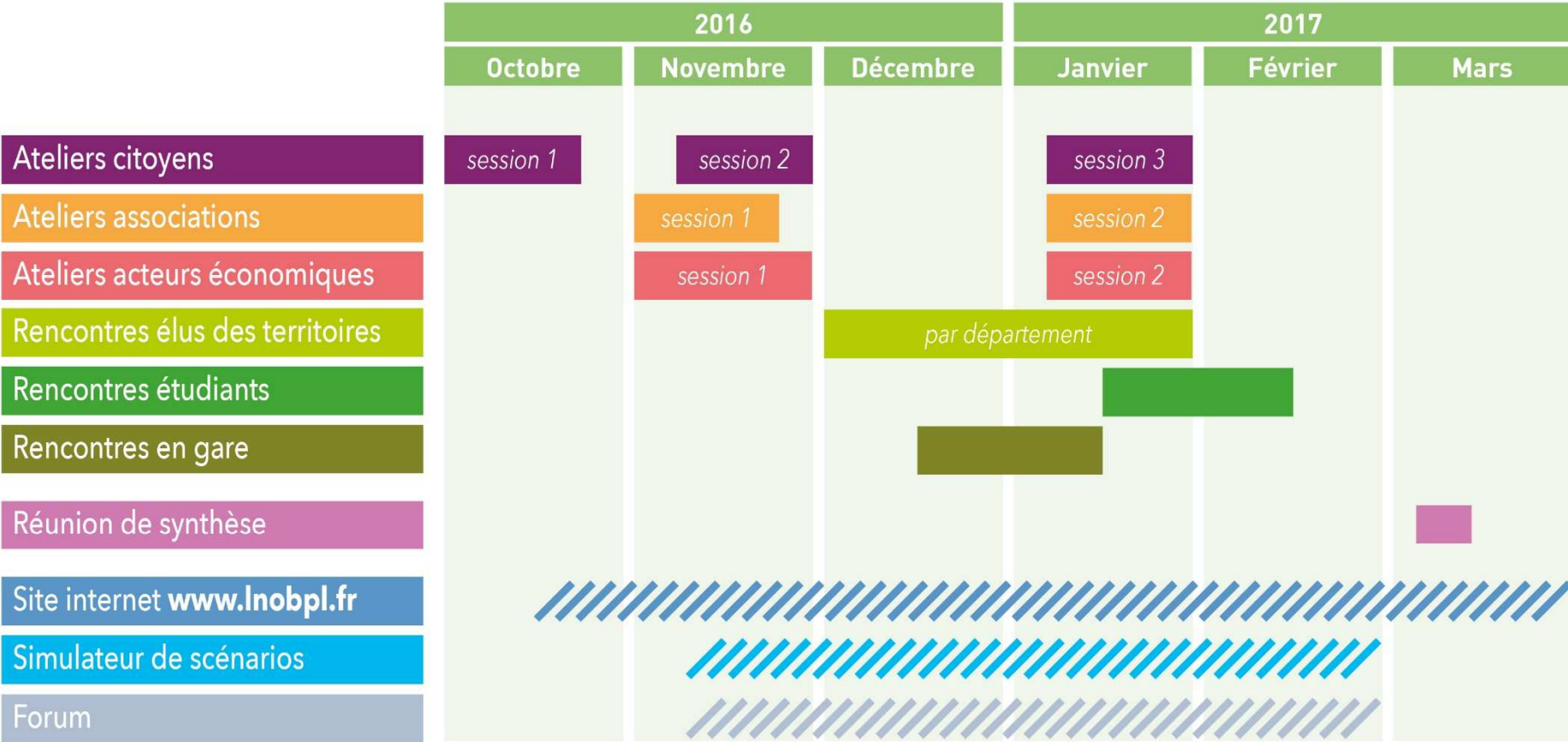


DES ATELIERS PARTICIPATIFS

- Citoyens
- Associations environnementales et d'usagers des transports en commun
- Acteurs économiques
- Élus du territoire
- Des actions spécifiques vers les jeunes

BILAN DE LA CONCERTATION

LE DISPOSITIF DÉPLOYÉ



LES RENCONTRES D'INFORMATION ET DE CONCERTATION

DES RENCONTRES CIBLÉES

- 12** ateliers avec les citoyens
- 6** ateliers avec les associations d'usagers ou environnementales ainsi que les représentants de la profession agricole
- 6** ateliers avec les acteurs économiques
- 5** rencontres avec les élus au niveau des départements
- 2** réunions d'information supplémentaires en Ile-et-Vilaine

DES RENCONTRES OUVERTES

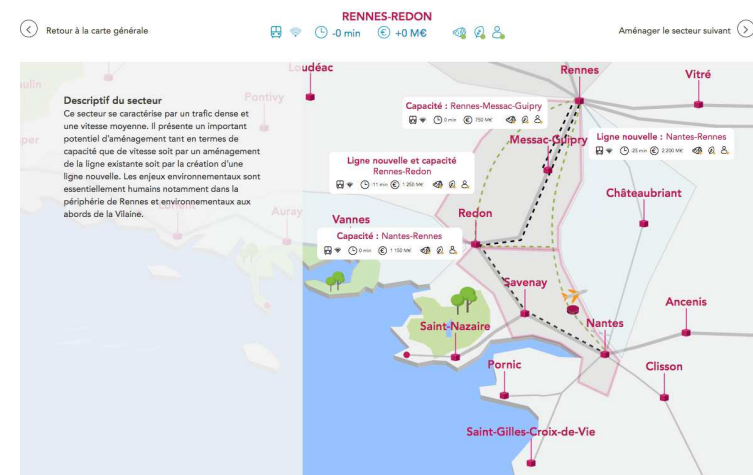
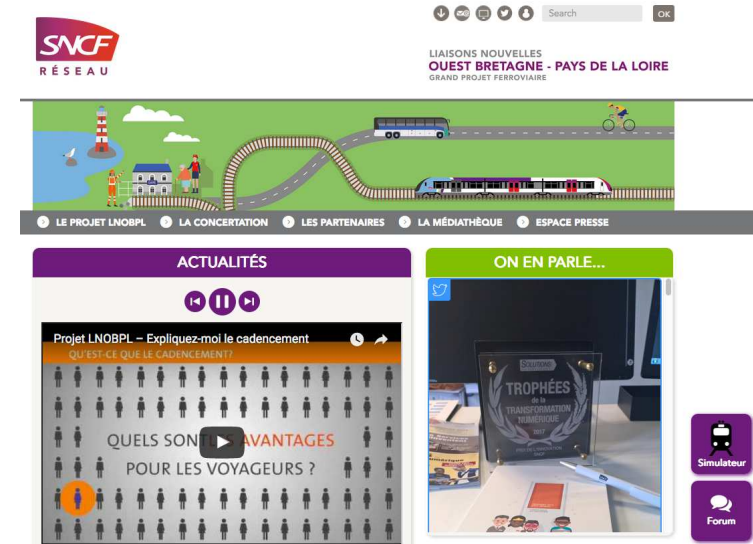
- 4** rencontres en gares
- 4** opérations de tractages spécifiques
- 7** rencontres menées par les étudiants

1 RÉUNION DE SYNTHÈSE



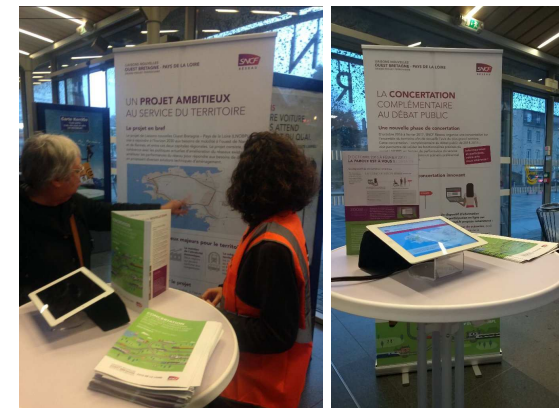
UNE DÉMARCHE D'INFORMATION AMBITIEUSE

- Un site internet et des outils innovants
 - + Le site Internet www.lnobpl.fr
 - Ouvert à tous : principale source d'information à disposition du grand public
 - Contenant l'ensemble de l'information sur le projet, la concertation et les études
 - + Le simulateur de scénarios :
 - Mettant à disposition du plus grand nombre les résultats de 5 ans d'études
 - Permettant d'illustrer les solutions répondant aux besoins par une démarche pédagogique



RENFORCEE PAR...

- **Des rencontres auprès des usagers**
 - + **Une semaine à la rencontre des usagers (stand avec présentation du simulateur en présence de SNCF Réseau)**
 - Vannes le 12 décembre 2016
 - Quimper le 13 décembre 2016
 - Brest le 14 décembre 2016
 - Nantes le 15 décembre 2016
 - + **Information complémentaire (tractage)**
 - Rennes le 17 décembre 2016 dans le centre-ville
 - Saint-Brieuc et Lorient le 13 janvier 2017 sur le parvis de la gare
 - Morlaix le 20 janvier 2017 sur le parvis de la gare



RENFORCEE PAR ...

- **Des actions médias**

- + **Une information continue sur twitter @Inobpl**

- + **Un e-dossier LNOBPL sur le site www.ouestfrance.fr**

- Une vingtaine d'articles en ligne
 - E-dossier en ligne pendant toute la durée de la concertation

- + **Des publicités en ligne**

- Campagne sur le site www.ouestfrance.fr à l'occasion de la mise en ligne du simulateur de scénarios de novembre à fin décembre 2016
 - Campagne Facebook pendant 1 mois en janvier 2017

- + **Des interviews auprès de la presse locale et spécialisée**

- TV et radio : France Bleu, TEBEO et Télénantes
 - Presse quotidienne régionale : Ouest France et le Télégramme
 - Presse spécialisée : les Echos, la Lettre API, le Moniteur, Zonebourse et Ville Rail et Transports

LA PARTICIPATION EN LIGNE

- **Un dispositif ambitieux et ouvert**
 - + **Le simulateur de scénarios**
 - Un outil innovant pour alimenter la concertation ...
 - ... Mis à disposition de chacun pour illustrer au travers de la construction de scénario(s), l'expression sur les besoins d'amélioration du réseau ferroviaire
 - + **Le forum en ligne**
 - Offrant à chacun la possibilité de partager une contribution écrite ou de poser une question
 - Intégrant les contributions des acteurs institutionnels du territoire
 - Permettant de partager et d'argumenter ses propositions
 - + **Un panel de citoyens en ligne**
 - Auprès de 1 000 citoyens représentatifs du territoire
 - Permettant d'apporter des éclairages sur les priorités en matière de déplacement aux participants des différents ateliers

LES ATELIERS CITOYENS

- **La démarche : une volonté de rencontrer un public différent de celui du débat public**
 - + **4 ateliers de 3 sessions avec 15 citoyens, organisés à l'identique à Nantes/Rennes, Brest, Vannes et Saint-Brieuc d'octobre 2016 à janvier 2017**
 - + **Des citoyens recrutés par un organisme spécialisé pour assurer la meilleure représentativité et des profils variés**



LES ATELIERS CITOYENS

- **Trois sessions successives**

- 1. Une acculturation / un partage autour du projet**
- 2. Des travaux sur les besoins de déplacements et les fonctionnalités prioritaires**
- 3. Une réflexion sur les besoins illustrée par l'utilisation du simulateur de scénarios**



LES ATELIERS CITOYENS

- Retour d'expérience sur le déroulé et le contenu des ateliers
 - + Serge MIKLASZ – Atelier citoyens de Brest
 - + Lydie LECORNEY – Atelier citoyens de Vannes
 - + Simon GALLAS – Atelier citoyens de Saint-Brieuc
 - + Anita BERTHELOT – Atelier citoyens de Nantes / Rennes
 - + Adrien FAURE – Atelier citoyens de Nantes / Rennes



LES ATELIERS AVEC LES ACTEURS ASSOCIATIFS ET PROFESSIONNELS



- **La démarche**

- + **3 ateliers avec les associations et la profession agricole**
- + **3 ateliers avec les acteurs économiques**
- + **2 sessions organisées, à l'identique, à Nantes, Rennes et Brest**
 1. Présentation du projet et des enjeux du territoire, échanges et contributions
 2. Travaux sur les besoins prioritaires de déplacement et les fonctionnalités du projet

LES RENCONTRES AVEC LES ÉLUS DU TERRITOIRE



- + 5 réunions dans les départements avec les intercommunalités (EPCI), les parlementaires, les conseillers régionaux et départementaux en présence des élus partenaires du projet
- + 2 réunions spécifiques d'information pour les élus d'Ille-et-Vilaine : EPCI et communes



LES ACTIONS AUPRÈS DES JEUNES



+ Rappel du cadre :

- Des actions envers les jeunes publics organisées par l'Institut de Géoarchitecture de Brest et l'IEP de Rennes après cadrage de la mission de concertation accompagné par l'Ecole de Design de Nantes

+ Les actions menées :

- Workshop de cadrage : création d'un jeu de société spécifique pour le projet.
- Création d'une page Facebook (100 abonnés)
- Mise en place d'un processus de concertation :
 - 4 « stands » mis en place par les brestois : à Brest, Quimper et Châteaulin auprès de lycéens, de demandeurs d'emploi et d'étudiants
 - Trois ateliers organisés par les rennais : à Rennes et Lamballe auprès de lycéens, d'étudiants et des jeunes travailleurs

LES ACTIONS AUPRÈS DES JEUNES

- Retour d'expérience sur le déroulé et le contenu des actions auprès des jeunes

- + Institut de géoarchitecture de Brest

- Lisa BERROU-MONNIER
- MAURINE DAGORNE



- + Institut d'études politiques de Rennes

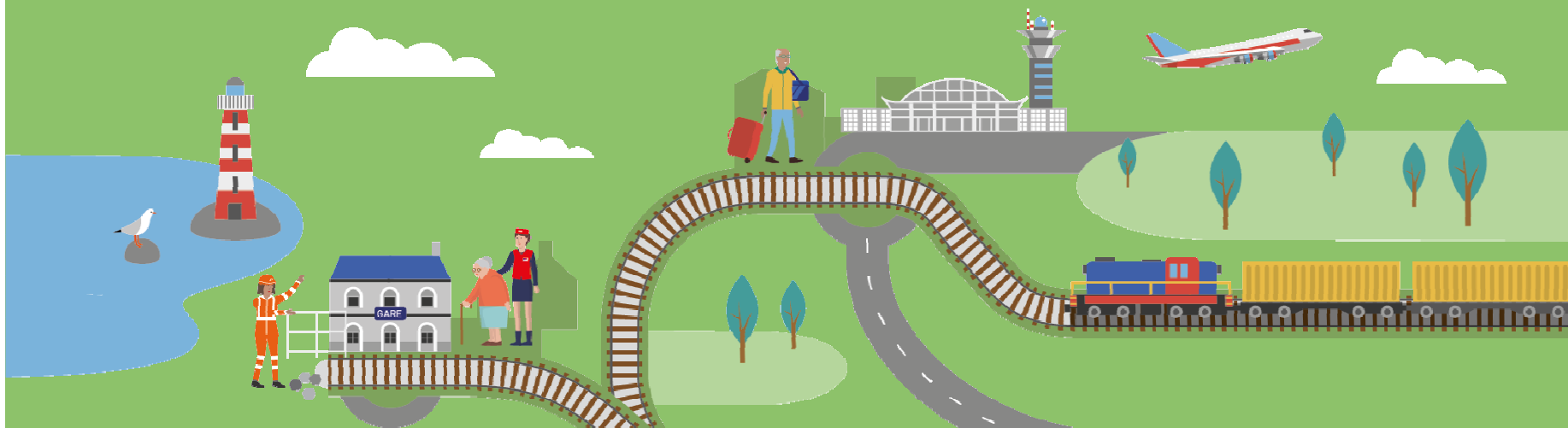
- Margot BESSON
- Margot SCHMITT



L'ANALYSE DU GARANT DE LA CONCERTATION



LES POINTS SAILLANTS À RETENIR POUR LE MAÎTRE D'OUVRAGE



RETOUR SUR LA PARTICIPATION

- **Analyse quantitative**

- + Les ateliers**

- 60 participants aux ateliers citoyens
 - 5 à 20 participants pour chaque atelier associations et acteurs économiques
 - Environ 150 participants pour l'ensemble des rencontres avec les élus

- + Les rencontres auprès des usagers**

- Plus de 7 000 plaquettes distribuées (7 gares + centre-ville de Rennes)
 - ≈100 personnes rencontrées par SNCF Réseau dans les gares

RETOUR SUR LA PARTICIPATION

- **Analyse quantitative**

- + Le dispositif en ligne**

- **Réseaux sociaux :**

- **145 abonnés** sur le compte **twitter**
 - **≈ 400 commentaires/questions** sur la page **Facebook SNCF Réseau**

- **Site internet :**

- **15 781 visiteurs uniques** (39% en Bretagne, 28% en Pays de la Loire et 23% en Ile-de-France, 10% autres régions)
 - **20 234 sessions**
 - **80 913 pages consultées**

- **Simulateur et forum :**

- **5 569 parties et 488 scénarios enregistrés** via le simulateur
 - **92 contributions** sur le forum dont **18 contributions d'acteurs socioéconomiques** (collectivités, associations, acteurs économiques)

RETOUR SUR LA PARTICIPATION

- **Analyse quantitative**

- + **Liste des contributions d'acteurs socio-économiques**

- Association agricole départementale des expropriés d'Ille-et-Vilaine
- Association ALTRO
- Association NEXUS
- Brest Métropole
- CCI de Nantes Saint-Nazaire
- CESER de Bretagne
- CESER des Pays de la Loire
- Chambre régionale d'agriculture de Bretagne
- Conseil de développement du Pays de Brest
- Consommation Logement Cadre de Vie du Finistère
- Contribution commune : Département du Finistère, Brest Métropole, Quimper Bretagne Occidentale, Morlaix Communauté, Lannion-Trégor Communauté, CCI métropolitaine Bretagne Ouest
- Europe Ecologie les Verts Bretagne et Pays de la Loire
- Fédération régionale des syndicats d'exploitations agricoles de Bretagne
- Investir en Finistère
- Montfort Communauté
- UIT CGT Bretagne et Pays de la Loire

RETOUR SUR LA PARTICIPATION

- **Analyse qualitative**

- + **Les apports riches et pertinents d'un dispositif en petits groupes** pour les ateliers, **complétés par les outils en ligne** à destination du grand public mais également utilisés par les acteurs socio-économiques
- + Une **participation active** des citoyens en atelier
- + Une **mobilisation plus difficile** des acteurs associatifs et économiques du territoire
- + Une **information engagée** avec les élus des territoires
- + Des expressions **constructives** mais **peu nombreuses** de citoyens et d'acteurs du territoire **sur le forum**
- + Une **utilisation importante du simulateur**, perçu par le grand public et en atelier **comme un outil pédagogique** même si peu de scénarios ont été finalement partagés sur le forum

LES RETOURS PERÇUS SUR LE DISPOSITIF DE CONCERTATION

- + De façon générale les **échanges ont été constructifs** et se sont déroulés dans un **cadre serein** tout au long des rencontres
- + La confirmation de l'intérêt de la **démarche d'ateliers citoyens** :
 - un public différent de celui qui s'exprime en débat public
 - une démarche pédagogique vis-à-vis des grands projets d'infrastructure
 - des retours positifs de la part des participants
- + Une approche par les besoins qui **a permis de compléter les échanges menés lors du débat public**
- + **L'apport de la mise à disposition des outils numériques** et en particulier du simulateur de scénarios

LES RETOURS PERÇUS SUR LE PROJET LNOBPL

- **Une opportunité confortée à l'issue de l'étape complémentaire**
 - + L'ensemble des acteurs ayant participé à la concertation a mis en avant la nécessité de cibler tout particulièrement des solutions **favorisant le report modal vers le ferroviaire** :
 - **au travers du projet LNOBPL**
 - mais plus largement à compléter ou renforcer **par l'aménagement du réseau existant** et la mise en place de **mesures d'accompagnement** (intermodalité, service...)
 - + L'essentiel des acteurs mobilisés a **confirmé et décliné les 5 objectifs principaux du projet LNOBPL** ressortis du débat public affirmant l'intérêt d'une approche globale du projet
 - + Des **réserves à nouveau exprimées par quelques acteurs** sur 2 objectifs en particulier : l'objectif quantitatif de 3h entre Paris et Brest/Quimper et la desserte de l'aéroport du Grand Ouest (en lien avec leur position sur le projet d'aéroport).

LES RETOURS PERÇUS SUR LE PROJET LNOBPL

- **L'enjeu du désenclavement de la pointe bretonne : « du Finistère » et « en Finistère »**
 - + De nombreuses expressions en faveur du **rapprochement de Brest / Quimper de Rennes, Nantes et Paris**
 - + **Des débats sur les fonctionnalités de la liaison** entre Paris et Brest/Quimper :
 - une expression majoritaire pour un temps cible compris entre 3h et 3h15
 - des **débats sur l'opportunité de cibler prioritairement la réduction du temps** de parcours
 - des propositions **favorisant l'augmentation de la fréquence TGV / TER ou les mesures d'accompagnement** ont également émergé en lien avec un objectif de niveau de service
 - des expressions contrastées sur la problématique **des secteurs à aménager prioritairement** (Morlaix-Brest *et/ou* Rennes-Lamballe)
 - + Des contributions sur la nécessité des **aménagements « en Finistère »**, principalement au travers de la liaison Brest – Quimper :
 - Brest-Quimper : 45 à 50 minutes / Fréquence à l'heure voire à la demi-heure en heure de pointe

LES RETOURS PERÇUS SUR LE PROJET LNOBPL

- **L'intérêt d'améliorer la liaison entre Nantes et Rennes**

- + **Un constat partagé : une liaison Nantes-Rennes pas assez performante**, ne répondant pas aux besoins de déplacements et non favorable au report modal
- + Une demande de **service ambitieux pour répondre aux besoins exprimés** :
 - Rennes-Nantes en moins d'une heure, avec des expressions allant jusqu'à 45 minutes selon les territoires
 - Une fréquence à la demi-heure en heure de pointe
- + Une opportunité pour **augmenter la capacité de desserte des territoires périurbains** de Nantes et de Rennes
- + Quelques inquiétudes sur le devenir de **la ligne Rennes-Châteaubriant**, présentée comme un vecteur de maillage du territoire entre Nantes et Rennes

LES RETOURS PERÇUS SUR LE PROJET LNOBPL

- **La nécessaire amélioration de la desserte des territoires périurbains**
 - + Des besoins exprimés liés au développement de ces territoires à horizon 2030
 - + La volonté de permettre **une desserte au quart d'heure en heure de pointe pour les territoires périurbains** de Rennes et Nantes
- **Le désenclavement des nœuds ferroviaires**
 - + Le désenclavement des **nœuds ferroviaires de Nantes et de Rennes identifié comme une amélioration essentielle**, notamment pour les acteurs économiques et associatifs pour les voyageurs mais aussi le fret
 - + La volonté de renforcer la **robustesse du réseau** et de permettre des **évolutions futures**

SUR LE PROJET LNOBPL

- Desservir l'Aéroport du Grand Ouest (AGO)

- + Une nécessité pour l'attractivité et le développement de l'aéroport
- + Privilégier plutôt des **liaisons directes**, sans rupture de charge avec les territoires de l'ensemble de l'aire de chalandise
- + Mise en avant par certains participants de **l'intérêt que pourrait représenter la gare** : gare d'AGO en tant que gare de territoire, pôle multimodal.

LES RETOURS PERÇUS SUR LE PROJET LNOBPL

- **Sur l'ensemble du périmètre du projet**

- + **La pertinence d'un projet global** permettant plusieurs mutualisations des aménagements réalisés :
 - L'apport de l'aménagement des axes Rennes-Nantes et Brest-Quimper pour des liaisons plus larges : Brest-Nantes et Rennes-Quimper
 - Un trajet Brest-Nantes jugé par la majorité des participants plus naturel par la branche sud via Quimper et Redon
- + Des inquiétudes exprimées, notamment de la part de certains citoyens, sur le **coût de la minute gagnée**, jugé très important sur certains tronçons en période de contrainte budgétaire

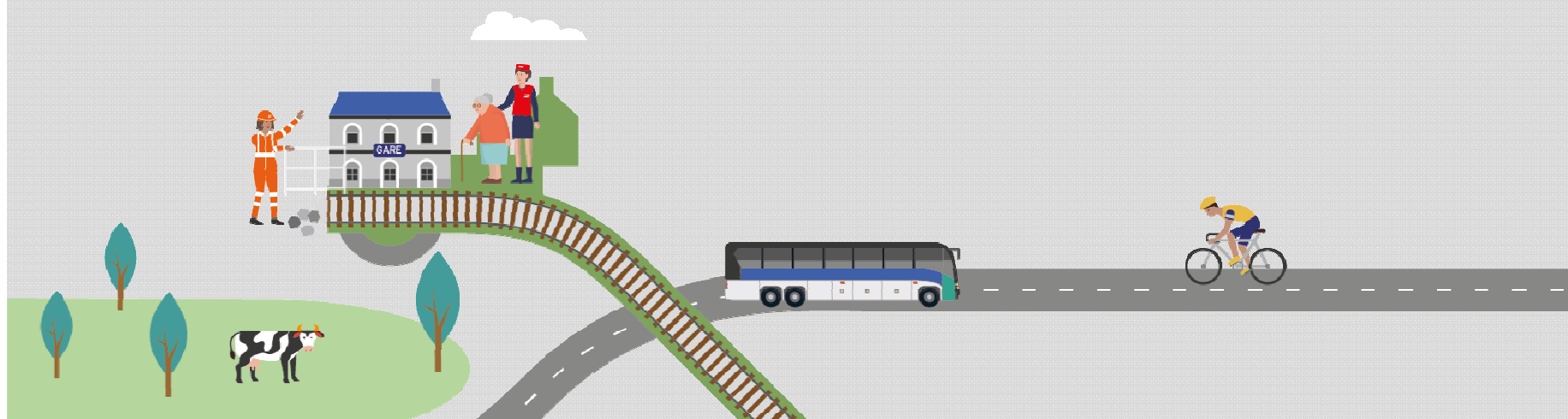
SUR LES MESURES D'ACCOMPAGNEMENT

- **Les enjeux de prix du transport ferroviaire**
 - + Des expressions, principalement par les citoyens et les jeunes, sur **les niveaux de prix**, jugés trop élevés et présentés comme vecteur clé du report modal
 - + Des demandes de clarification sur **la lisibilité des prix**
- **Les questions de confort**
 - + Le **confort** a également été présenté dans tous les ateliers comme une **piste d'amélioration clé** pour répondre aux besoins de déplacements
 - + Les possibilités de **travailler à bord** ont dans ce cadre été présentées comme des réponses pertinentes, pouvant compenser certains critères comme celui de la durée (**calme, prises électriques, Wifi**).

SUR LES MESURES D'ACCOMPAGNEMENT

- **L'intermodalité et les parcours d'approche**
 - + La grande majorité des participants a rappelé la nécessité de **penser le parcours comme un tout** qui ne se limite pas au seul trajet ferroviaire
 - + L'importance de la **complémentarité des modes** a dans ce cadre été mise en avant : accès aux gares en transports en commun, parking, concordance des horaires des différents modes
- **Une vision qui dépasse le périmètre et les objectifs du projet**
 - + Les expressions de besoins de déplacements compilés au cours de la concertation **dépassent le périmètre géographique et les fonctionnalités du projet** (liaison Saint-Malo / Saint-Nazaire, connexion au sud-ouest de la France, etc.)
 - + De nombreuses expressions concernent le réseau de **maillage du territoire** : lignes en antennes, lien vers le centre Bretagne par exemple

ECHANGES AVEC LA SALLE



LE CALENDRIER ET LES PROCHAINES ÉTAPES



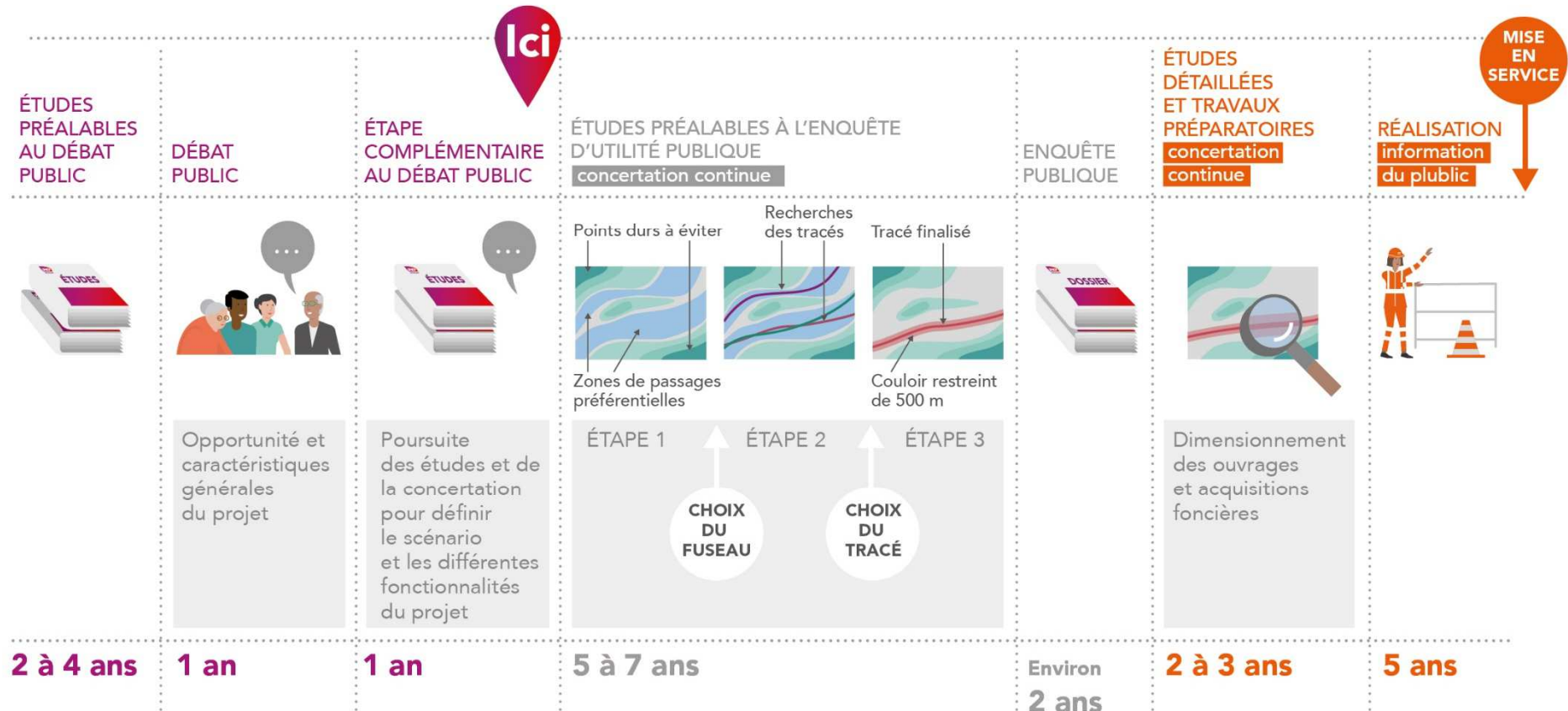
LES PROCHAINES ÉTAPES À VENIR SUR LE PROJET



L'information continue sur :

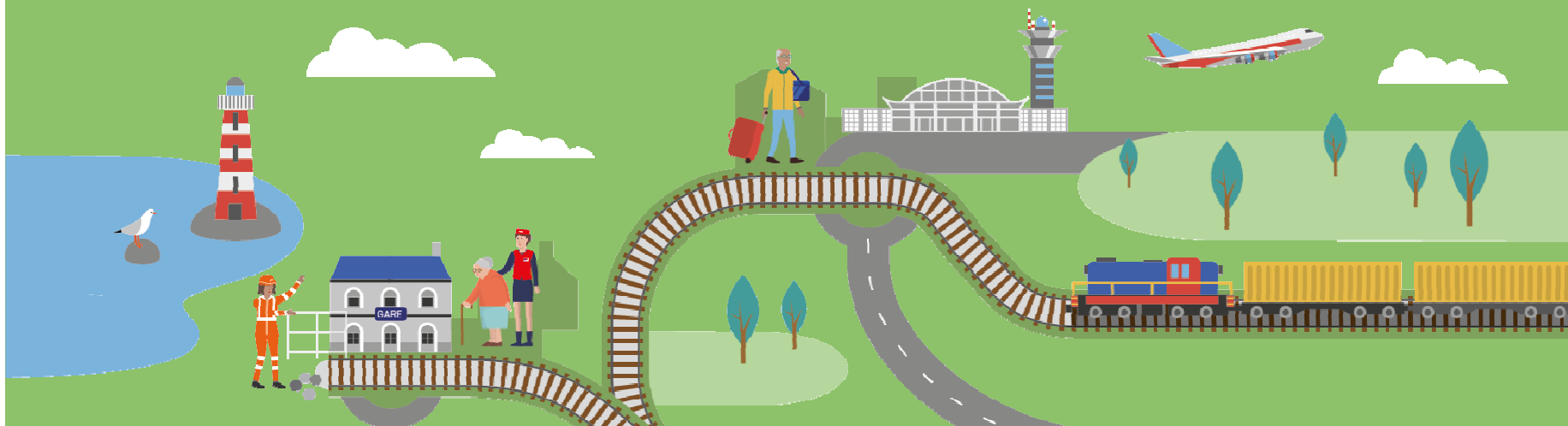
- le site internet du projet www.lnobpl.fr
- le compte twitter @ProjetLNOBPL

LES GRANDES ÉTAPES DU PROJET



SYNTHÈSE DE LA CONCERTATION (OCTOBRE 2016 – FÉVRIER 2017)

RENNES - 7 mars 2017



LIAISONS NOUVELLES
OUEST BRETAGNE - PAYS DE LA LOIRE
GRAND PROJET FERROVIAIRE