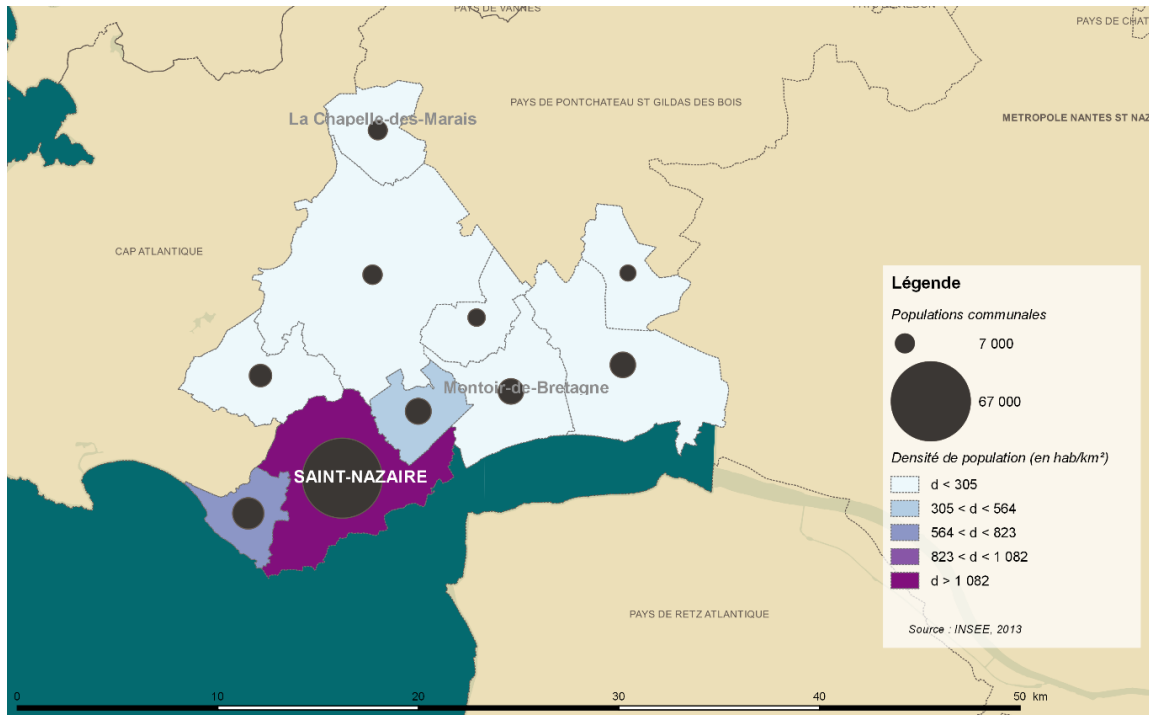


# PAYS DE NANTES SAINT-NAZAIRE OUEST

## FICHE TERRITOIRE



### Chiffres clés

Situé à l'ouest de Nantes, le long de l'estuaire de la Loire, le pays de Nantes Saint-Nazaire Ouest est l'un des plus petits de l'aire d'influence du projet LNOBPL en superficie mais se place au **12<sup>ème</sup>** rang des pays<sup>1</sup> en terme de population dans le périmètre d'étude, avec 120 500 habitants.

Le pays est tourné vers la ville de Saint-Nazaire, regroupant plus de la moitié de sa population, avec 68 500 habitants, dont le port maritime est une source d'emplois importante pour le pays. La ville de Pornichet est dans le prolongement de l'aire urbaine de Saint-Nazaire.

Le reste de la zone est moins dense et devient de plus en plus rural à mesure que l'on s'éloigne du littoral.

Avec une moyenne de **48 emplois pour 100 habitants**, le pays de Nantes Saint-Nazaire Ouest est pourvoyeur d'emplois pour les territoires voisins. Son économie est fondée sur l'activité du port, et sur les entreprises de construction navales et aéronautiques.

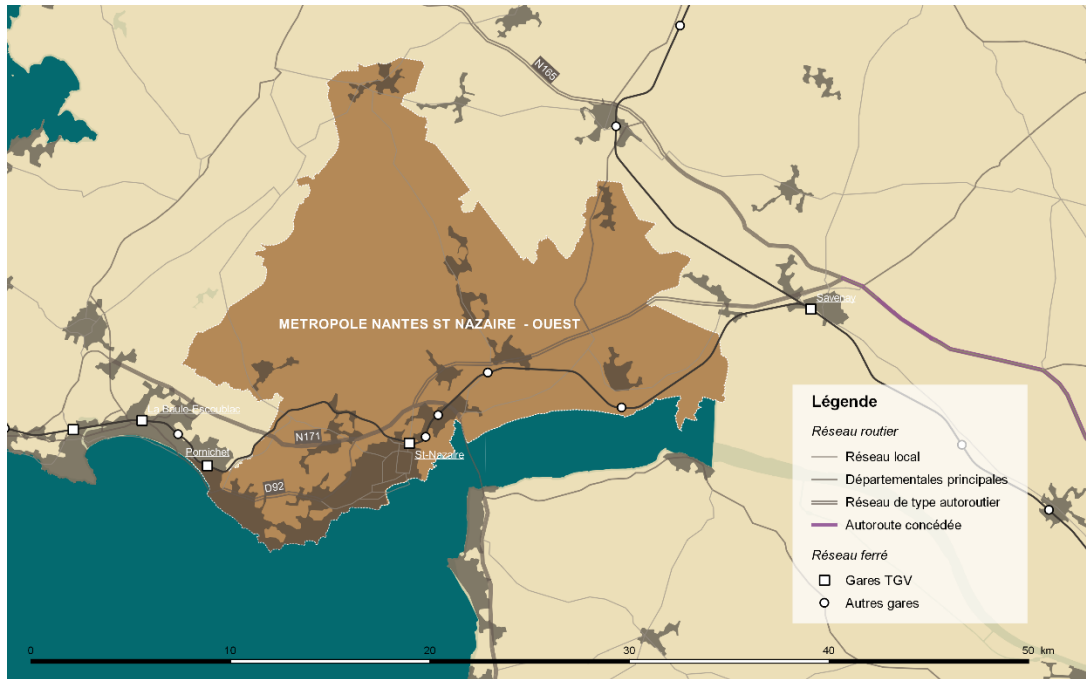
Nombre de communes	10
Superficie (km <sup>2</sup> )	334
Population (2013)	120 500
Densité de population (hab./km <sup>2</sup> )	361
Emplois	57 600
Commune la plus peuplée	Saint-Nazaire (68 500 hab.)

1 : Le **pays** est une catégorie administrative française d'aménagement à caractère géographique désignant un territoire présentant une « cohésion géographique, économique, culturelle ou sociale, à l'échelle d'un bassin de vie ou d'emploi » afin d'exprimer « la communauté d'intérêts économiques, culturels et sociaux de ses membres » et de permettre l'étude et la réalisation de projets de développement. A noter que le pays Nantes-St Nazaire a été découpé en deux zones (Est & Ouest) pour les besoins de l'analyse.

# PAYS DE NANTES

## SAINT-NAZAIRE OUEST

### FICHE TERRITOIRE



### Infrastructures de transport

Le pays de Nantes Saint-Nazaire Ouest est desservi par le train dans sa partie sud, grâce à la présence de 6 gares dont 2 gares de la ligne TGV Atlantique (Saint-Nazaire et Pornichet).

L'aéroport le plus proche est celui de Nantes, situé à une heure environ en voiture de Saint-Nazaire.

La trame viaire est également dense et se structure autour :

+ de la RN171, reliant Nozay à Saint-Nazaire et permettant de rejoindre la N165 en direction de Nantes ;

+ le départementale D72, donnant accès aux villes du littoral du Pays de Cap Atlantique ;

### Niveaux de services

+ Vers Paris et Nantes, le train est plus intéressant que la voiture avec des fréquences élevées pour les deux destinations ;

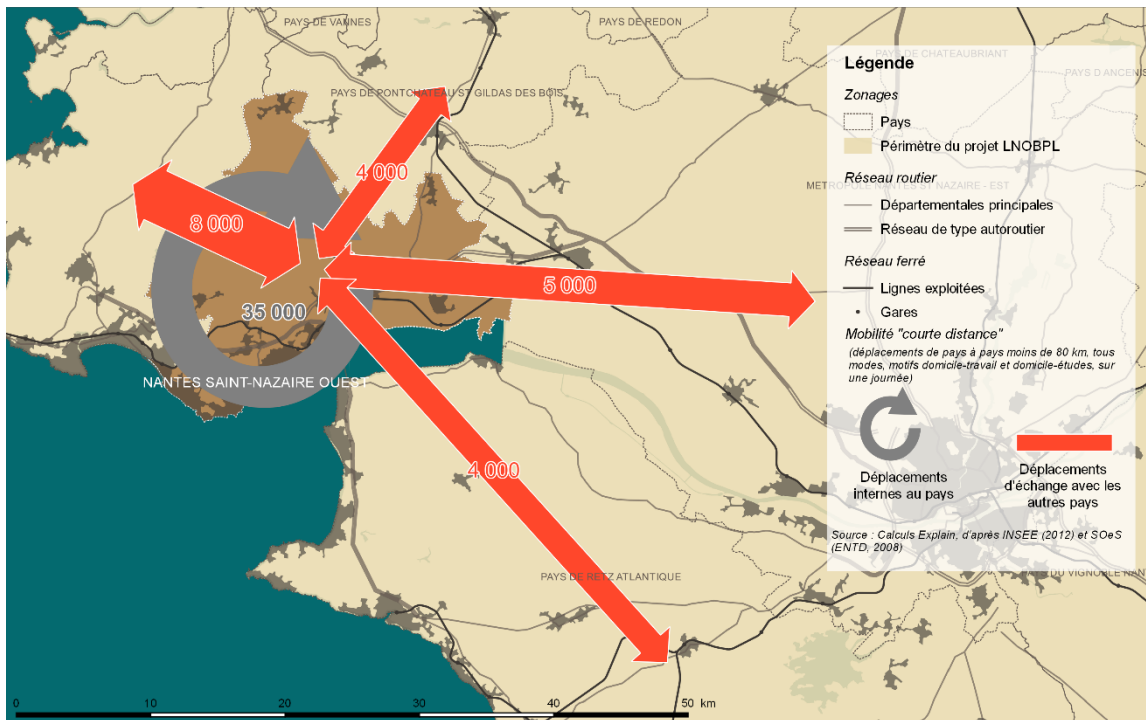
+ Pour se rendre à Rennes, Brest ou Quimper, un passage est nécessaire en gare de Nantes ou de Redon.

Saint-Nazaire				
Paris	2h53	13 AR	45,00 €	4h22
dont	2h40	11 AR		
Nantes	0h46	33 AR	12,30 €	1h08
dont	0h40	16 AR		

Niveaux de services ferroviaires : temps moyen et meilleur temps en 2017/2018, nombre d'aller-retour par jour, prix plein tarif 2nde classe en 2016 (Source : SNCF Réseau). Hypothèse de correspondance de 15 minutes (si applicable) // Temps de parcours routier : données du calculateur d'itinéraire en ligne mappy.fr

# PAYS DE NANTES SAINT-NAZAIRE OUEST

FICHE TERRITOIRE



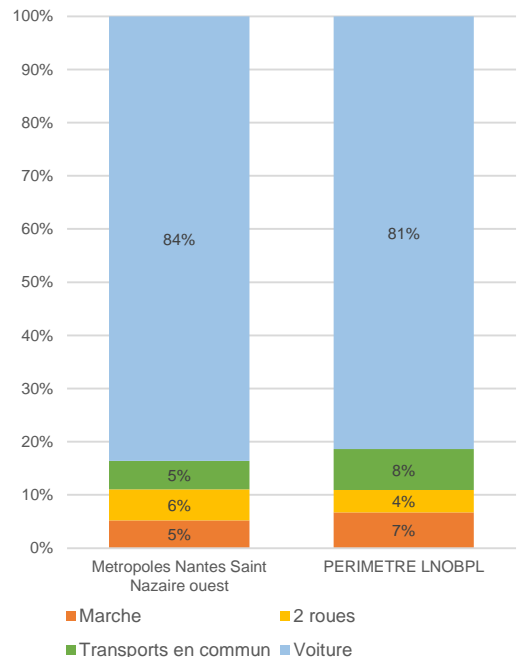
## Déplacements de moins de 80 km

En comparaison avec le reste du territoire d'étude, le pays de Nantes Saint-Nazaire Ouest fait partie de ceux qui échangent le plus avec les pays voisins : **37%** des déplacements<sup>2</sup> en lien avec ce territoire sont des déplacements d'échange.

Les principaux déplacements extérieurs ont lieu avec le pays Cap Atlantique puis celui de Nantes Saint-Nazaire Est.

La part modale de la voiture pour se rendre au travail est de **84%** pour les résidents du pays de Nantes Saint-Nazaire Ouest et seulement **5%** utilisent les transports collectifs. En moyenne, les résidents de ce pays utilisent d'avantage leur voiture que les habitants du territoire d'étude (moyenne à 81%).

Déplacements domicile-travail - Parts modales, source ENTD 2009



2 : Déplacements pour motif Domicile-Travail ou Domicile-Etudes.

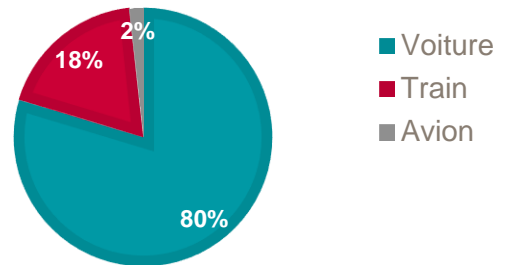
# PAYS DE NANTES SAINT-NAZAIRE OUEST

FICHE TERRITOIRE

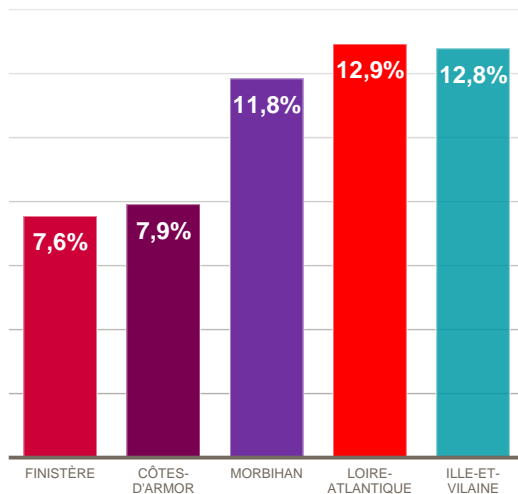
## Voyages à longue distance

Par an, les résidents du pays de Nantes Saint-Nazaire Ouest effectuent **7,4 voyages** longue distance, valeur bien supérieure à la moyenne du territoire qui est de 6,4 voyages. **18%** de ces déplacements se font en train ce qui est supérieur à la moyenne du périmètre (13%).

PARTS MODALES POUR LES VOYAGES À LONGUE DISTANCE



Prévisions de croissance de la population à l'horizon 2030



## Enjeux et perspectives d'évolutions

A l'horizon de la mise en service du projet LNOBPL, en 2030, l'INSEE prévoit une augmentation de 11% de la population de la zone d'étude du projet, soit 516 000 habitants supplémentaires.

La Loire-Atlantique est le département avec la plus forte prévision de croissance à l'horizon 2030 (**12,9%**).

Sur cette plage de temps, les estimations<sup>3</sup> de croissance des besoins en mobilité pour les habitants du territoire sont :

- + **+13%** pour les flux internes au Pays de Nantes Saint-Nazaire Ouest;
- + **+13%** pour les flux d'échanges avec les pays voisins ;
- + **+32%** pour les voyages longue distance.

3 : Estimations sur la base des croissances démographiques projetées par l'INSEE des pays d'origine et de destination des flux pour les flux à courte distance, et sur les projections de croissance du PIB national pour les voyages à longue distance (source : Commissariat Général au Développement Durable du Ministère de l'écologie et du développement durable).