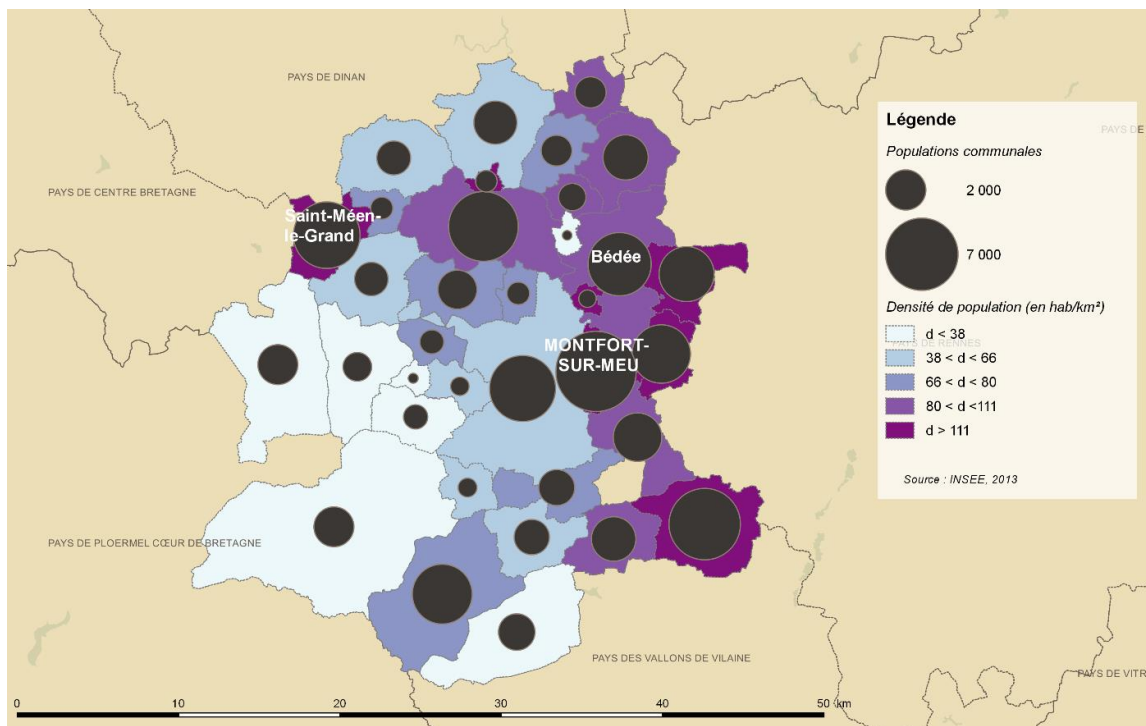


# PAYS DE BROCÉLIANDE

## FICHE TERRITOIRE



### Chiffres clés

Le pays de Brocéliande est un pays de petite taille, tant du point de vue de sa superficie que de son poids démographique. Avec 68 000 habitants, c'est le **25<sup>ème</sup>** pays<sup>1</sup> sur 29 en termes de population de l'aire d'étude du projet LNOBPL.

Le pays, qui ne compte pas d'agglomération importante, abrite le plus grand massif forestier de Bretagne. A l'est du pays, les villes les plus peuplées se regroupent autour de Montfort-sur-Meu, commune la plus peuplée du territoire avec 6 500 habitants. Cette partie du pays appartient à l'aire urbaine de la métropole Rennaise. La partie ouest du pays est plutôt rurale.

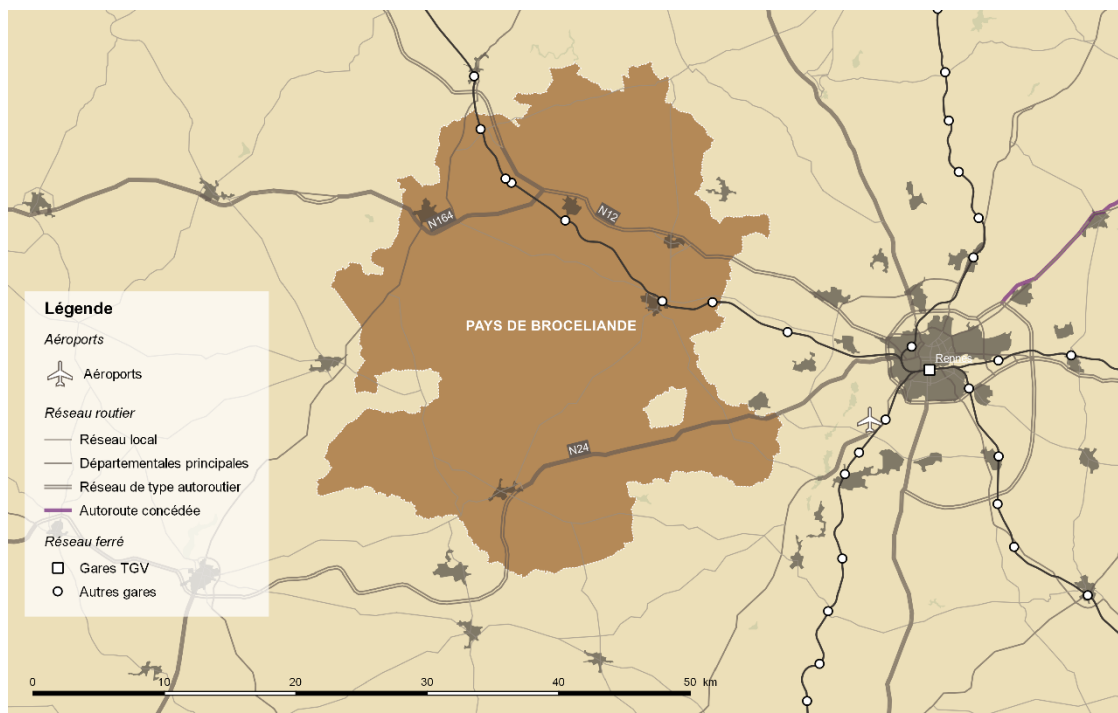
Le pays de Brocéliande offre peu d'emplois par habitant. On y compte **29 emplois pour 100 habitants**, valeur nettement inférieure à la moyenne des pays du périmètre d'étude (41 emplois pour 100 habitants).

Nombre de communes	35
Superficie (km <sup>2</sup> )	850
Population (2013)	67 856
Densité de population (hab./km <sup>2</sup> )	80
Emplois	19 100
Commune la plus peuplée	Montfort-sur-Meu (6 500 hab.)

<sup>1</sup> : Le **pays** est une catégorie administrative française d'aménagement à caractère géographique désignant un territoire présentant une « cohésion géographique, économique, culturelle ou sociale, à l'échelle d'un bassin de vie ou d'emploi » afin d'exprimer « la communauté d'intérêts économiques, culturels et sociaux de ses membres » et de permettre l'étude et la réalisation de projets de développement.

# PAYS DE BROCÉLIANDE

## FICHE TERRITOIRE



### Infrastructures de transport

En matière de transports collectifs, le pays bénéficie de la proximité de la métropole Rennaise et de ses infrastructures :

- + 6 gares de la ligne Rennes – Saint-Brieuc desservent le pays. La gare TGV la plus proche est celle de Rennes ;
- + l'aéroport de Rennes se trouve à 30 minutes de Montfort-sur-Meu en voiture ;

La trame routière est structurée par 3 axes Est-Ouest à 2x2 voies :

- + la RN24, reliant Rennes à Lorient ;
- + la RN12, qui relie Rennes à Saint-Brieuc ;
- + la RN164, qui permet de rejoindre Carhaix-Plouguer et le pays Centre Ouest Bretagne.

### Niveaux de services

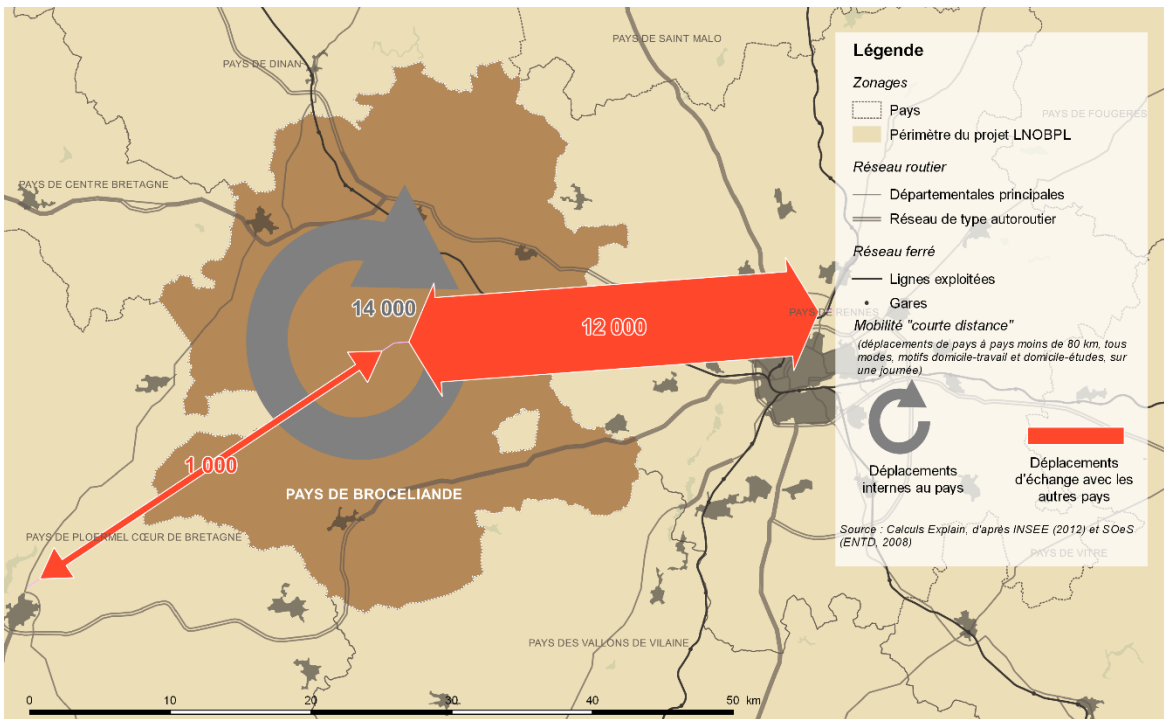
- + En direction de Rennes, le train est un moyen de transport plus avantageux que la voiture, avec un nombre de départs par jour élevé ;
- + L'accès en train à Nantes se fait en correspondance à Rennes. Pour rejoindre Brest, un changement de train est nécessaire en gare de Saint-Brieuc ou Lamballe.

Montfort-sur-Meu		Rennes	
↔	L	↔	L
Rennes	0h17	15 AR	5,10 €

Niveaux de services ferroviaires : temps moyen et *meilleur temps* en 2017/2018, nombre d'aller-retour par jour, prix plein tarif 2nde classe en 2016 (Source : SNCF Réseau). Hypothèse de correspondance de 15 minutes (si applicable) // Temps de parcours routier : données du calculateur d'itinéraire en ligne mappy.fr

# PAYS DE BROCÉLIANDE

## FICHE TERRITOIRE



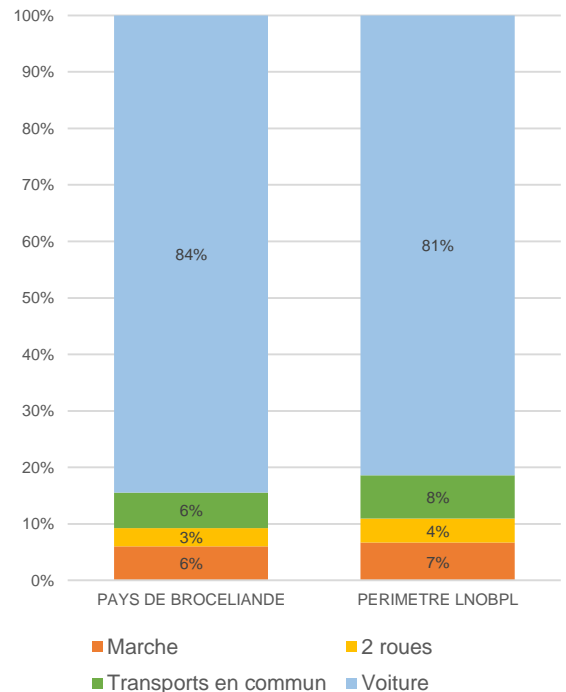
### Déplacements de moins de 80 km

Les résidents du pays de Brocéliande se déplacent beaucoup vers l'extérieur du pays. Près de **48%** des déplacements<sup>2</sup> en lien avec le territoire sont des déplacements d'échange avec l'extérieur.

Les échanges se font majoritairement avec le pays de Rennes, qui englobe le pays de Brocéliande dans son aire d'influence. Dans une moindre mesure, des échanges ont également lieu vers l'Ouest avec le pays de Ploërmel.

Pour se rendre à leur travail, **84%** des résidents du pays utilisent leur voiture (moyenne de 81% pour tout le territoire du projet) et **6%** utilisent les transports collectifs, ce qui est inférieur à la valeur moyenne de 8% pour le périmètre d'étude.

Déplacements domicile-travail - Parts modales, source ENTD 2009



2 : Déplacements pour motif Domicile-Travail ou Domicile-Etudes.

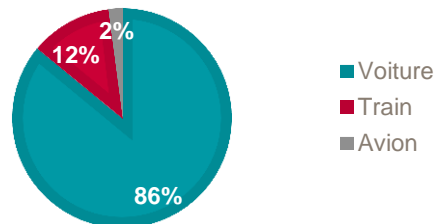
# PAYS DE BROCÉLIANDE

## FICHE TERRITOIRE

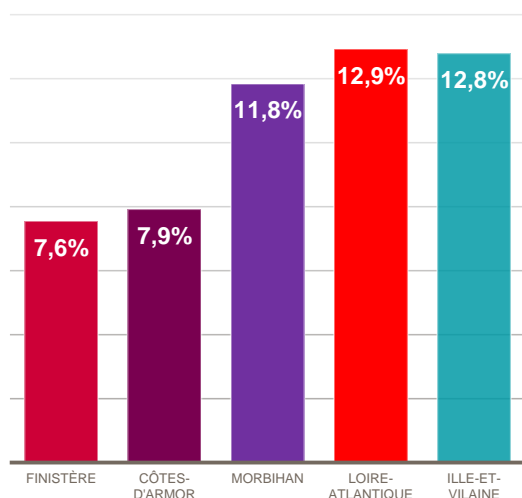
### PARTS MODALES POUR LES VOYAGES À LONGUE DISTANCE

#### Voyages à longue distance

En moyenne, les habitants du Pays de Brocéliande effectuent **5,7 voyages** longue distance par an, ce qui est inférieur à la moyenne du territoire d'étude de 6,4 voyages/an. **12%** de ces voyages se font en train.



#### Prévisions de croissance de la population à l'horizon 2030



#### Enjeux et perspectives d'évolutions

L'INSEE prévoit une croissance de 516 000 habitants de la population de l'aire d'étude du projet LNOBPL entre aujourd'hui et 2030, horizon de mise en service du projet LNOBPL.

Le département d'Ille-et-Vilaine va connaître une des croissances les plus fortes du territoire d'étude.

Sur cette période, la croissance des besoins de mobilité des résidents du Pays de Brocéliande est estimée<sup>3</sup> à :

- + **+45%** pour les flux internes ;
- + **+12%** pour les flux d'échange avec les Pays voisins ;
- + **+32%** pour les voyages à longue distance.

3 : Estimations sur la base des croissances démographiques projetées par l'INSEE des pays d'origine et de destination des flux pour les flux à courte distance, et sur les projections de croissance du PIB national pour les voyages à longue distance (source : Commissariat Général au Développement Durable du Ministère de l'écologie et du développement durable).